



Saint-Liguori
Un courant d'harmonie!

**RENCONTRE CONCERNANT
L'ASSAINISSEMENT DES EAUX USÉES**

4 OCTOBRE 2017

PRÉSENTATION DES INTERVENANTS

Ghislaine Pomerleau, mairesse


Simon Franche, directeur général

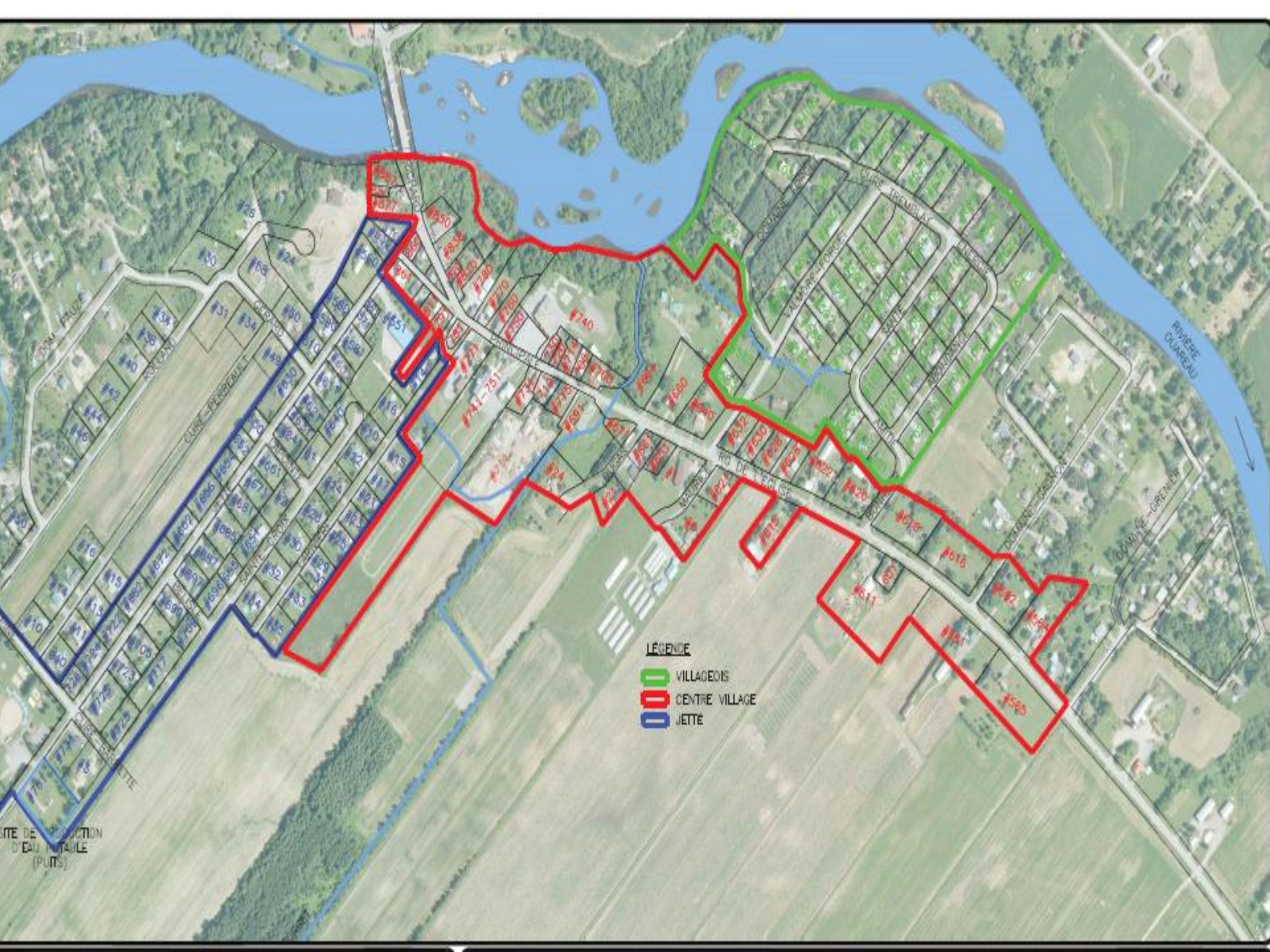
Isabelle Mireault, ingénieure les services EXP

Virginie Landreville, ingénieures les services EXP



PRÉSENTATION DE LA SÉANCE

- Zones touchées par les travaux
 - Historique du projet
 - Présentation du programme FEPTEU
 - Répartition des coûts du projet
 - Conformité des installations septiques
 - Branchement au réseau
 - Consultation
 - Échéancier
 - Conclusion
 - Période de questions
- 



HISTORIQUE DU PROJET

- Démarrage du projet à partir de 2012
- Le 20 septembre 2013, nous recevons une subvention admissible de 2 050 000 \$ dans le cadre du programme PRIMEAU
- Le programme PRIMEAU exigeait notamment de démontrer que l'installation d'une fosse septique traditionnelle était impossible pour recevoir une subvention par unité résidentielle
- Nouvelle demande complémentaire d'un projet réduit en 2016 qui se termine par la réduction du nombre de résidences subventionné par rapport à 2013

PROGRAMME FEPTU

- Dépôt d'une demande au programme Fonds pour l'eau potable et le traitement des eaux usées (FEPTU) à l'automne 2016. Le programme est si populaire qu'un nombre limité de municipalités ont été en mesure de déposer une demande
- Ce programme subventionne chaque unité résidentielle touchée par le projet sans condition, contrairement au PRIIMEAU
- Réception de la confirmation d'une aide financière en mars 2017 totalisant 8 212 020 \$, soit plus de 4 fois la subvention proposée en 2013 par le programme PRIMEAU
- Rencontre en septembre avec MTMDET concernant un protocole d'entente pour les travaux sur le rang de l'Église, rue Principale et rue Richard

ESTIMATION DES COÛTS DU PROJET

Un total de 15 175 942 \$

Incluant notamment 1 095 075 \$ en imprévus



RÉPARTITION DES COÛTS PROJÉTÉS

FEPTEU	8 212 020 \$
MTMDET	1 202 142 \$
TECQ	882 021 \$
Municipalité	4 879 759 \$

RÉPARTITION DES COÛTS PAR SECTEUR

25 % à l'ensemble	1 219 939 \$
75 % au secteur	3 659 819 \$

RÉPARTITION DES COÛTS INDIVIDUELS

Type d'unité	Unité
Logement résidentiel	1
Logement résidentiel supplémentaire*	0,5
Unité commercial	1,5
Lot agricole non-construit	1
Terrain vacant de 600 mètre ² à 1999 mètre ²	1
Terrain vacant de plus de 2 000 mètre ²	2
Terrain vacant de plus de 3 000 mètre ²	3

Coût budgétaire maximale par unité estimé sur 25 ans incluant les intérêts	837 \$
Coût budgétaire par unité estimé direct sans financement	15 500 \$

MISE AUX NORMES D'INSTALLATION SEPTIQUE

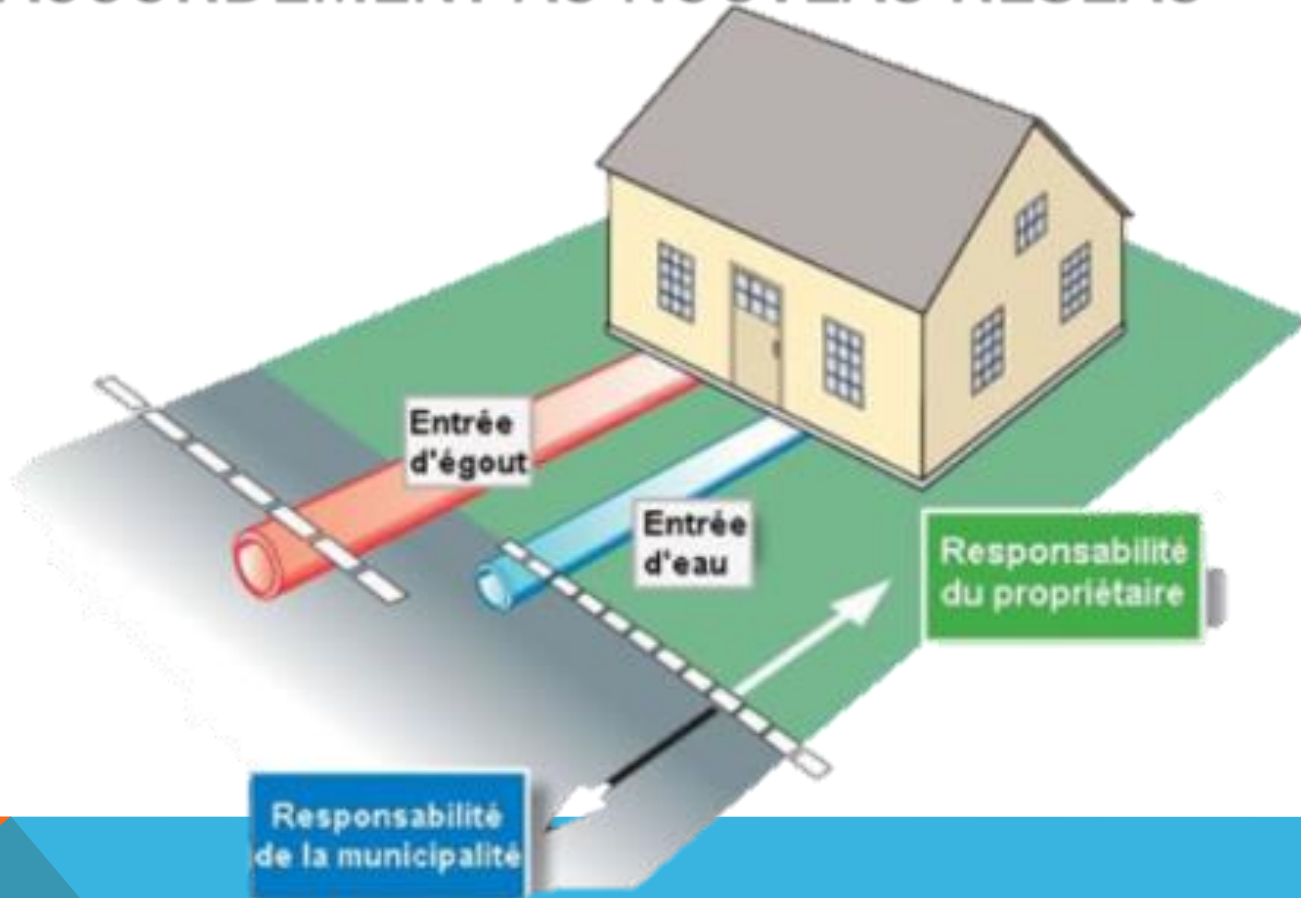
Élément	Distance requise du lit d'infiltration (mètres)
Puits artésien	15
Puits de surface	30
Lac, cours d'eau, marais, étang	15
Résidence, conduite de drainage	5
Haut de talus	3
Conduite d'eau de consommation, limite de propriété, arbre	2

MISE AUX NORMES D'INSTALLATION SEPTIQUE

Lot partiellement desservi par l'aqueduc	Superficie minimale de terrain requise (mètres carrés)
Lot	1 500
Lot riverain à un cours d'eau	2 000

Plusieurs lots ne possèdent pas la superficie minimale, nécessitant la mise en place de système autonome plus performant pour réduire la superficie du lit d'infiltration, engendrant une hausse des coûts d'un système.


RACCORDEMENT AU NOUVEAU RÉSEAU



EN RÉSUMÉ

- Plus grande confirmation de subvention reçue jusqu'à aujourd'hui
- Baisse des coûts à prévoir dans le futur par la densification du village et par les futurs prolongements prévus
- Coût comparable à une installation septique
- Les prix réels peuvent être inférieurs à l'estimé budgétaire
- Possibilité de lotissement (lot entre 600 et 1000 m² requis)

ÉCHÉANCIER

- Consultation d'ici le 13 octobre
 - Tenue d'un registre pour l'adoption d'un règlement d'emprunt en octobre/novembre
 - Consultation technique et de suivi à prévoir selon l'avancement des plans et devis
 - Travaux prévus printemps à hiver 2018
- 

PÉRIODE DE QUESTION



FEUILLE CONSULTATIVE À REMETTRE AVANT LE VENDREDI 13 OCTOBRE

Nom: _____

Adresse : _____

Téléphone : _____

Adresse de l'immeuble touché ou du lot : _____

Votre avis sur le projet:

Je suis pour

Je suis contre

Commentaires ou autres:
